

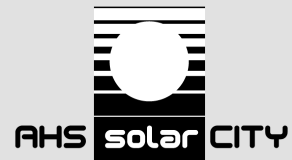
Studentafel - Unterstufe:

Schulautonome Veränderungen: In der 4. Klasse sind Mathematik und Geometrisches Zeichnen zusammengelegt; eine Stunde davon wird für Informatik verwendet.

Pflichtgegenstände	1.	2.	3.	4.	Gesamt
Religion	2	2	2	2	8
Deutsch	4	4	4	4	16
Englisch	4	4	3	3	14
Geschichte und Sozialkunde	-	2	2	2	6
Geografie u. Wirtschaftskunde	2	1	2	2	7
Mathematik (4.Kl. incl. Geom. Zeichnen)	4	4	4	4	16
Informatik	-	-	-	1	1
Biologie und Umweltkunde	2	2	2	2	8
Chemie	-	-	-	2	2
Physik	-	1	2	2	5
Musikerziehung	2	2	2	1	7
Bildnerische Erziehung	2	2	2	2	8
Technisches/Textiles Werken	2	2	2	2	8
Leibesübungen	4	4	3	3	14
<b>GESAMT</b>	<b>28</b>	<b>30</b>	<b>30</b>	<b>32</b>	<b>120</b>

Studentafel – Oberstufe:

Unterrichtsgegenstände	5.	6.	7.	8.	Gesamt
Religion	2	2	2	2	8
Deutsch	3	3	3	3	12
Englisch	3	3	3	3	12
Latein/Spanisch	3	3	2	2	10
Geschichte und Sozialkunde	2	2	2	1	7
Geographie und Wirtschaftskunde	2	2	1	2	7
Mathematik	4	4	3	3	14
Biologie und Umweltkunde	2	2	2	2	8
Naturwissenschaften	-	2	-	2	4
Chemie	-	2	2	1	5
Physik	2	2	2	2	8
Informatik	2	-	-	-	2
Psychologie und Philosophie	-	-	2	2	4
Musikerziehung	2	1	-/2	-/2	3/7
Bildnerische Erziehung	2	1	2/-	2/-	7/3
Bewegung und Sport	3	2	2	2	9
Schwerpunktstunden*	-	2	2	2	6
Wahlpflichtstunden	-	-	2	2	4
<b>Gesamt</b>	<b>32</b>	<b>33</b>	<b>32</b>	<b>33</b>	<b>130</b>



\* Informatik oder Französisch oder Persönlichkeitsbildung/Präsentation oder Gesundheit/  
Fitness/Prävention; diese Stunden wurden dadurch erzeugt, dass von Latein/Spanisch 2  
Stunden und vom WPG-Topf 4 Stunden abgezweigt wurden (Latein/Spanisch und WPG  
sind dadurch auf die Mindeststundenzahl beschränkt.).